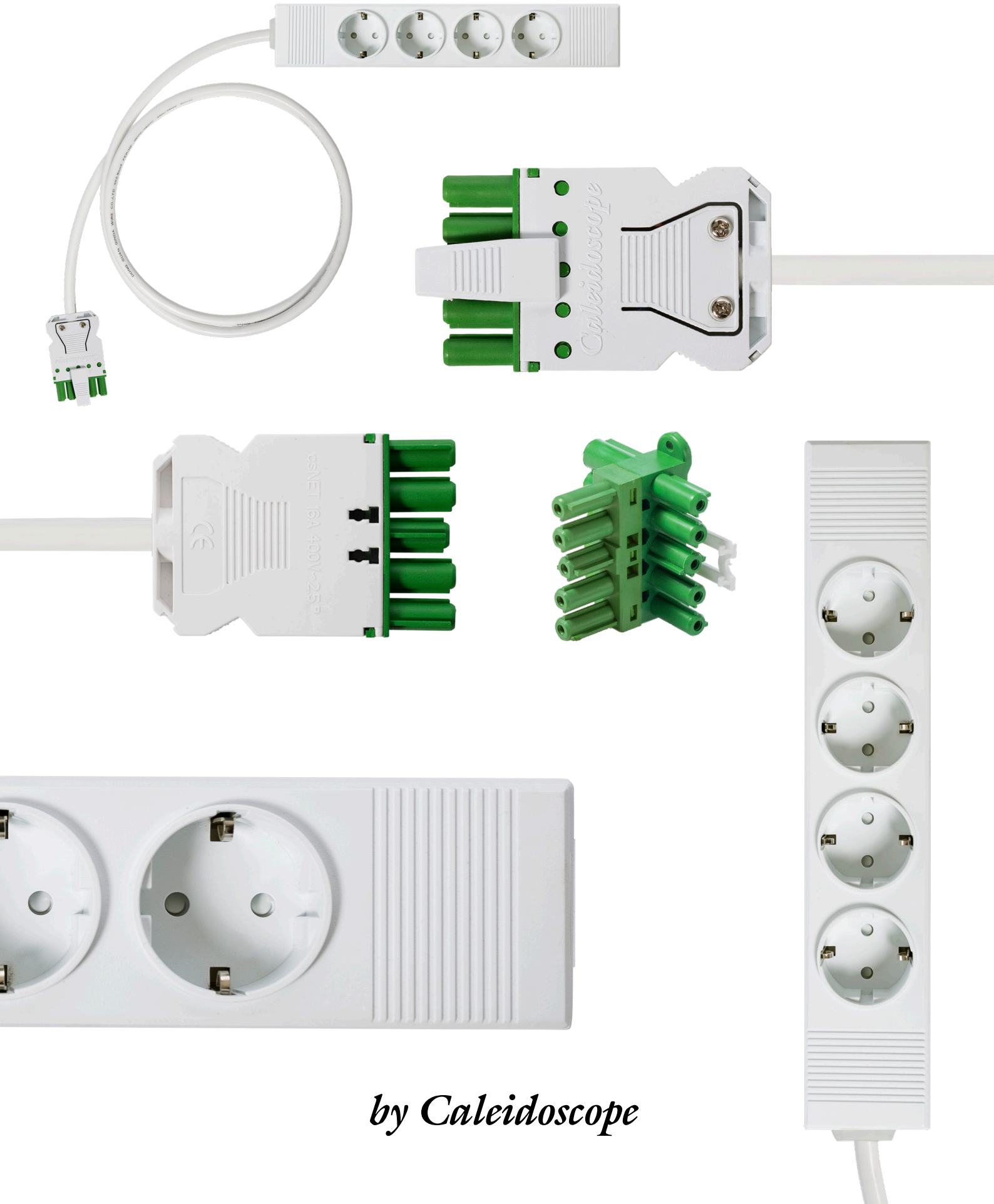


# csNET™ Power System



*by Caleidoscope*

# csNET™ snabbkopplingsystem med integrerade 4-vägsuttag

Prefabricerat kabelsystem med integrerade 4-vägsuttag.

Systemet lämpligt för små till stora butiker och kontorsbyggnader. Eftersom inget elavfall orsakas under installationen på byggplatsen sparas både pengar och materialresurser.

Systemet är ett 3-fas elsystem med 5 x 2,5 mm<sup>2</sup> kablar i halogenfritt material som standard för max 16 A belastning på varje fas.

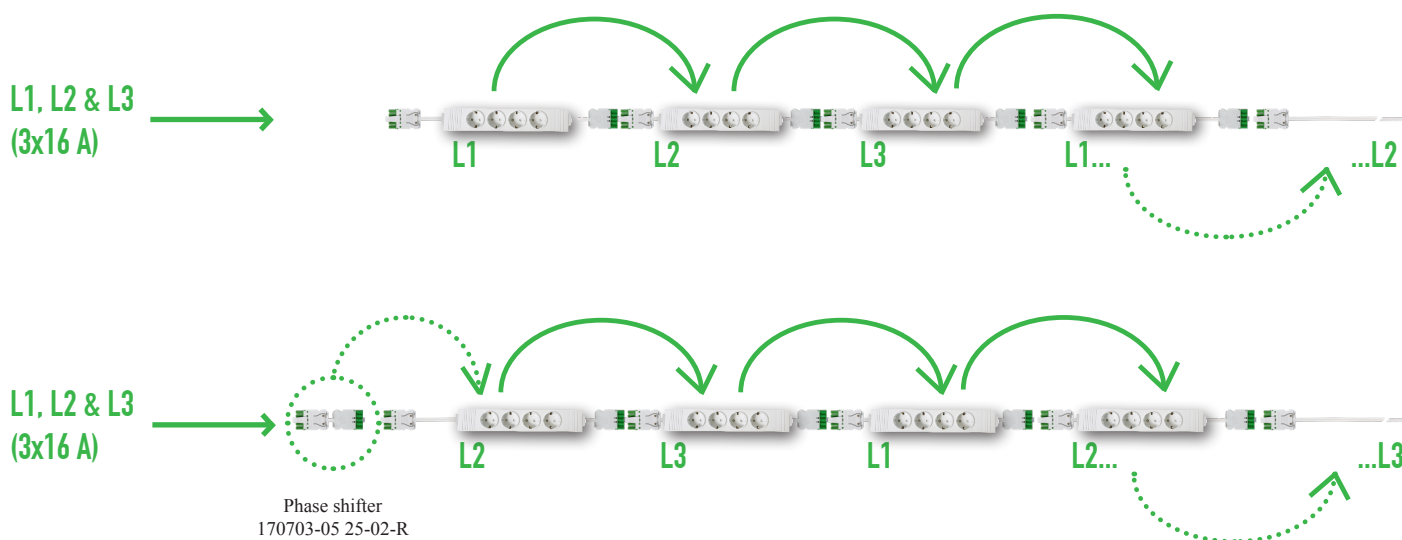
Systemet är godkänt enligt EN 61535 och uttagen är S-märkta.

3-stifts brittiskt jordat 4-vägsuttag finns mot förfrågan.



## Intern fasrotation

Uttagsboxarna har intern fasrotation, vilket innebär att varje installerat uttag placeras på separata faser enligt scheman nedan. Det första uttaget i kedjan hamnar på fas L1, andra på L2 och tredje på L3.



Med en fasväxlare (Art nr. 170703-05 25-02-R) kan du stega en fas framåt

## Design

Designen av uttagsboxen är gjord för att passa in i en variation av applikationer och kan enkelt placeras direkt i undertakprofiler eller monteras på en montageplåt.

# Hur man använder systemet i funktionsundertak

Uttagen installeras enkelt i undertaksprofilerna. Som standard finns systemet i 4 olika fördelningar, A, B, C eller D beroende på dina önskemål. Andra distributionsalternativ mot förfrågan.

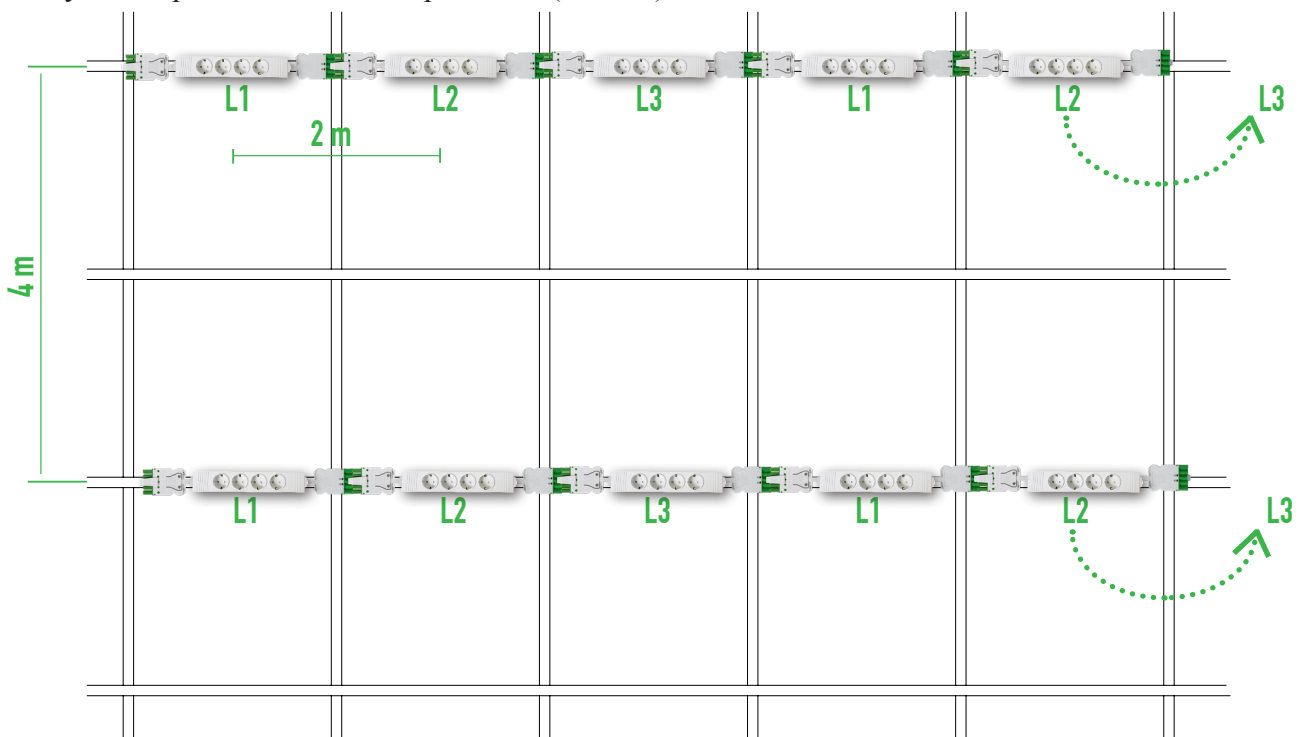
## A. 1 uttag / 4 m<sup>2</sup> - För modul 2x2 m

4-vägsuttag utrustade med 1 m kabel i varje ände ger c/c 2 m mellan varje uttag.  
Systemet placeras i varje profilrad (c/c 2 m).



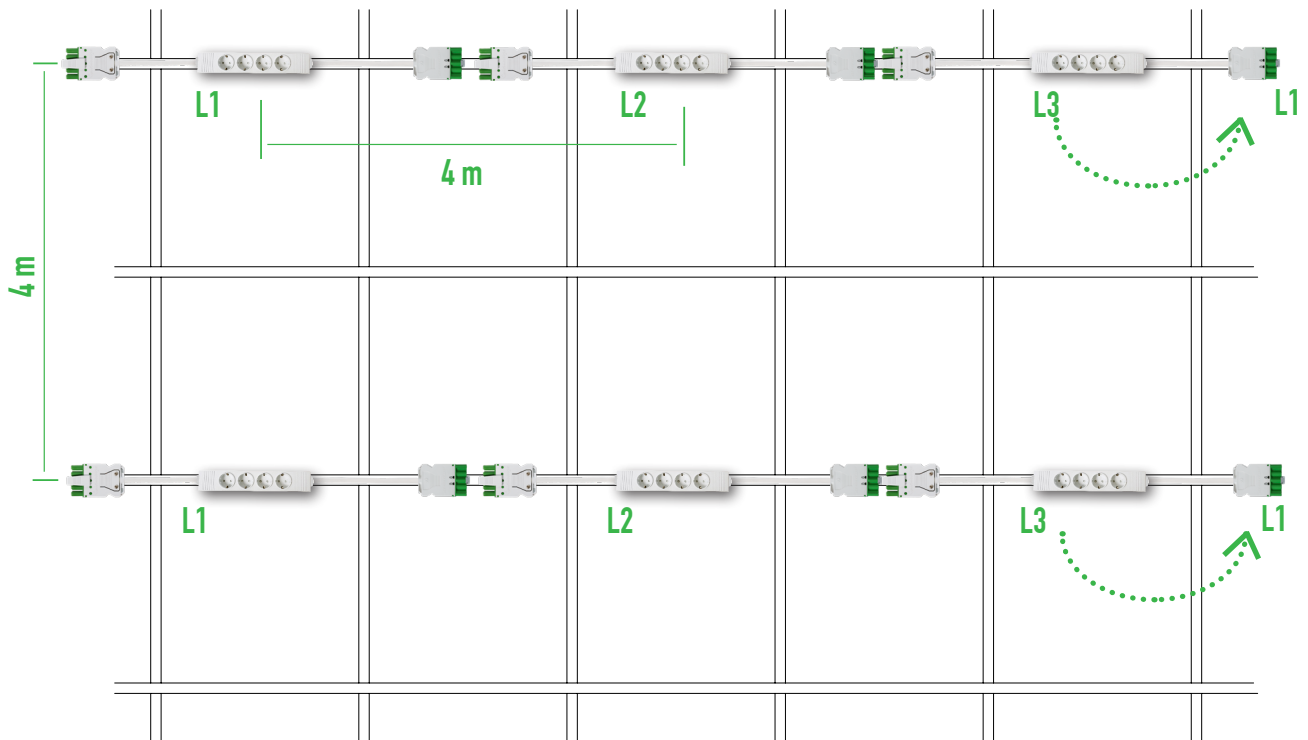
## B. 1 uttag / 8 m<sup>2</sup> - För modul 2x2 m

4-vägsuttag utrustade med 1 m kabel i varje ände ger c/c 2 m mellan varje uttag.  
Systemet placerat i varannan profilrad (c/c 4 m).



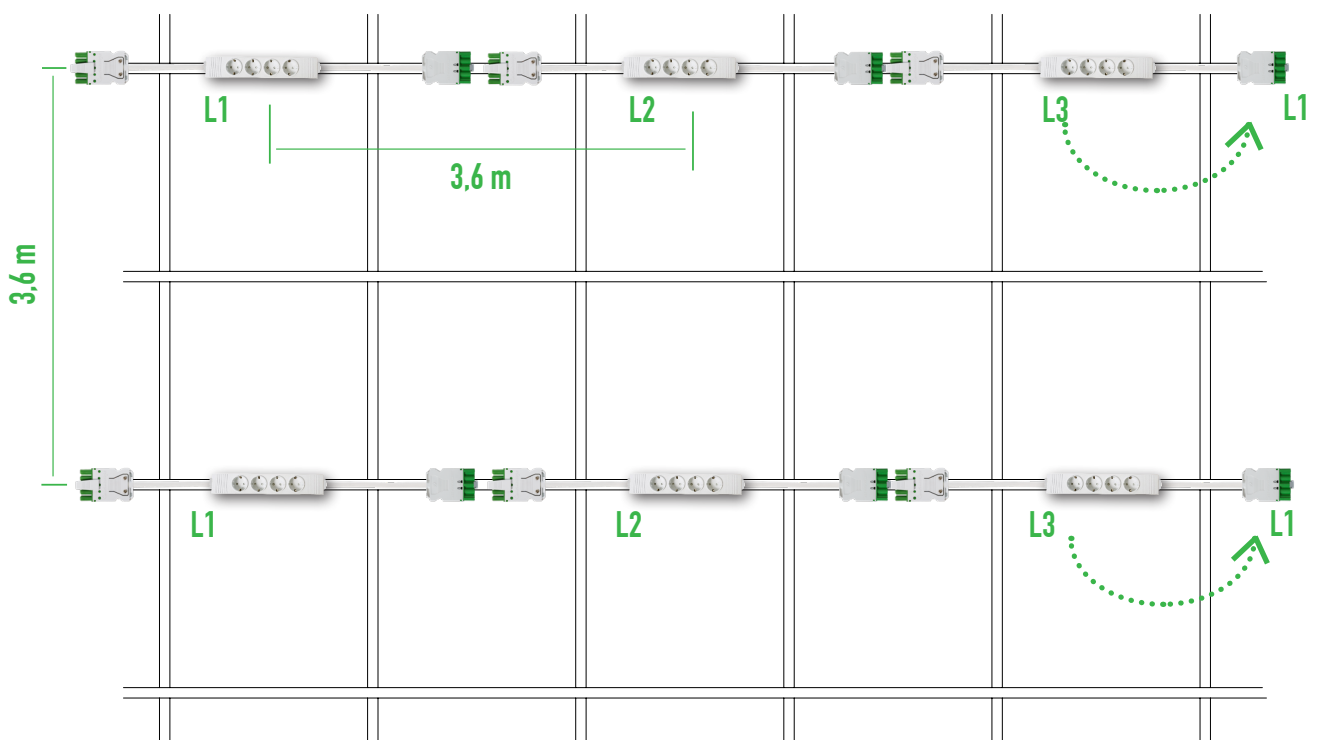
### C. 1 uttag / 16 m<sup>2</sup> - För modul 2x2 m

4-vägsuttag försedda med 2 m kabel i varje ände ger c/c 4 m mellan varje uttag.  
Systemet placerat i varannan profilrad (c/c 4 m).



### D. 1 uttag / 12,96 m<sup>2</sup> - För modul 1,8x1,8 m

4-vägsuttag försedda med 1,8 m kabel i varje ände ger c/c 3,6 m mellan varje uttag.  
Systemt placeras i varannan profilrad (c/c 3,6 meter).



# csNET™ 4-vägsuttag med kabelsystem



$X = m$

4-vägs jordat uttag med integrerat 5x2,5 mm<sup>2</sup> halogenfritt kabelsystem och Kaleidoscope csNET snabbanslutning godkänt enligt EN 61535.

Inbyggd fasrotation.

Snabb och enkel montering av uttag i olika undertakslösningar.

Kan placeras direkt i undertaksprofil eller monteras på montageplåt avsedd för olika undertaksprofiler och system.

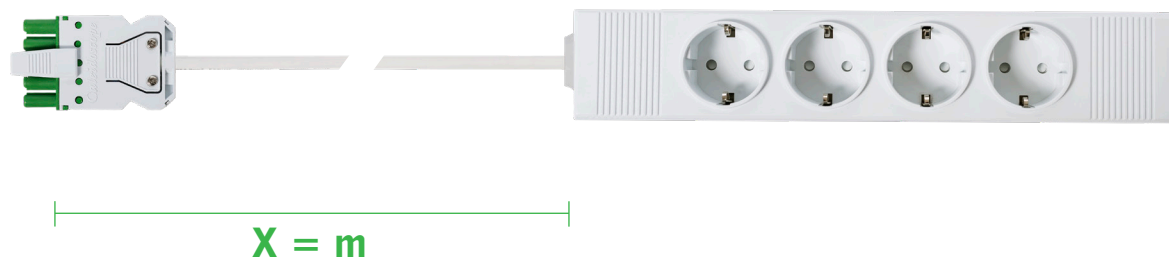
<b>Material</b>	Polyamide 66
<b>Kabeltyp</b>	5 x 2,5 mm <sup>2</sup> HF
<b>Godkända standard</b>	EN 61535: 2009+A1 IEC 60884:2002 +A1+A2, SS 428 08 34:2013 RoHS tested
<b>Brand</b>	UL 94 V-2
<b>Nominal spänning</b>	250 V
<b>Max belastning / uttag</b>	10 A
<b>Max belastning / system</b>	16 A / fas
<b>Form protection</b>	IP20
<b>Montageplugg, Vita</b>	2 st ingår



Art. Nr.	Benämning	Färg	Kabellängd	Bild
170703-05 25-40-EU	csNET 4-WAY EU-socket, 4,0 x 5 x 2,5 mm <sup>2</sup> , HF	Vit, RAL 9010	X = 4,0 m	
170703-05 25-20-EU	csNET 4-WAY EU-socket, 2,0 x 5 x 2,5 mm <sup>2</sup> , HF	Vit, RAL 9010	X = 2,0 m	
170703-MBV	csNET Mounting Bracket F. fixPOINT, Vertical, White	Vit, RAL 9010	N/A	
170703-MBH	csNET Mounting Bracket F. fixPOINT, Horizontal, White	Vit, RAL 9010	N/A	
170703-FP	csNET Fixing Plug, White, 4-way outlet (2 pcs)	Vit, RAL 9010	N/A	

*Caleidoscope*

# csNET™ 4-vägsuttag med kabelsystem, Slutbox



4-vägs jordat uttag med integrerat 5x2,5 mm<sup>2</sup> halogenfritt kabelsystem och Kaleidoscope csNET snabbanslutning godkänt enligt EN 61535.

Inbyggd fasrotation.

Box monteras som sista uttag i kabelkedjan.

Snabb och enkel montering av uttag i olika undertakslösningar.

Kan placeras direkt i undertaksprofil eller monteras på montageplåt avsedd för olika undertakprofiler och system.

<b>Material</b>	Polyamide 66
<b>Kabeltyp</b>	5 x 2,5 mm <sup>2</sup> HF
<b>Godkända standard</b>	EN 61535: 2009+A1 IEC 60884:2002 +A1+A2, SS 428 08 34:2013 RoHS tested
<b>Brand</b>	UL 94 V-2
<b>Nominal spänning</b>	250 V
<b>Max belastning / uttag</b>	10 A
<b>Märkström / system</b>	16 A / fas
<b>Kapslingsklass</b>	IP20
<b>Montageplugg, Vita</b>	2 st ingår



Art. Nr.	Benämning	Färg	Kabellängd	Bild
170703-05 25-20-EUB	csNET 4-WAY EU-socket End Box, 2,0 x5 x2,5 mm <sup>2</sup> , HF	Vit, RAL 9010	X = 2,0 m	
170703-05 25-10-EUB	csNET 4-WAY EU-socket End Box, 1,0 x5 x2,5 mm <sup>2</sup> , HF	Vit, RAL 9010	X = 1,0 m	
170703-MBV	csNET Mounting Bracket F. fixPOiNT, Vertical, White	Vit, RAL 9010	N/A	
170703-MBH	csNET Mounting Bracket F. fixPOiNT, Horizontal, White	Vit, RAL 9010	N/A	
170703-FP	csNET Fixing Plug, White, 4-way outlet (2 pcs)	Vit, RAL 9010	N/A	

## Kaleidoscope

# csNET™ 5x2,5 mm<sup>2</sup>, HF kabel, Hona/Hane



Caleidoscope csNET snabbkopplingssystem för snabb och enkel installation i olika undertakslösningar.

Kabellängd från 2 till 10 meter med förmonterade csNET snabbkopplingar.

5 x 2,5 mm<sup>2</sup> Halogenfri kabel.

<b>Material</b>	Polyamide 66
<b>Kabeltyp</b>	XLP 5 x 2,5 mm <sup>2</sup> HF
<b>Godkända standard</b>	EN 61535: 2009+A1 RoHS tested
<b>Brand</b>	UL 94 V-2
<b>Nominal spänning</b>	250 / 400 V
<b>Märkström</b>	16 A
<b>Kapslingsklass</b>	IP20



Art. Nr.	Benämning	Färg	Kabellängd	Bild
170703-05 25-20	csNET Cable 2,0 M 5x2,5 mm <sup>2</sup> F/M Halogen Free	Vit	2,0 m	
170703-05 25-30	csNET Cable 3,0 M 5x2,5 mm <sup>2</sup> F/M Halogen Free	Vit	3,0 m	
170703-05 25-40	csNET Cable 4,0 M 5x2,5 mm <sup>2</sup> F/M Halogen Free	Vit	4,0 m	
170703-05 25-60	csNET Cable 6,0 M 5x2,5 mm <sup>2</sup> F/M Halogen Free	Vit	6,0 m	
170703-05 25-80	csNET Cable 8,0 M 5x2,5 mm <sup>2</sup> F/M Halogen Free	Vit	8,0 m	
170703-05 25-100	csNET Cable 10,0 M 5x2,5 mm <sup>2</sup> F/M Halogen Free	Vit	10,0 m	

## Caleidoscope

# csNET™ distributionsblock



Caleidoscope csNET distributionsblock med 1 st 5-polig hane och 2 st 5-polig hona i kontaktdon.

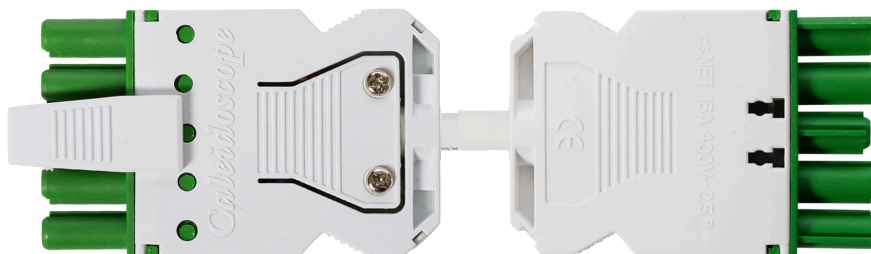
<b>Material</b>	Polyamide 66
<b>Godkända standard</b>	EN 61535: 2009+A1 RoHS tested
<b>Brand</b>	UL 94 V-2
<b>Nominal spänning</b>	250 /400 V
<b>Märkström</b>	16 A
<b>Kapslingsklass</b>	IP20

Art. Nr.	Benämning	Färg	Kabellängd	Bild
170703-5T	csNET 5-P T-block		N/A	

*Caleidoscope*



# csNET™ fasväxlare



Fasväxlare med 5-polig hane/hona i kontaktdon.

Används när du behöver flytta fram en fas in systemets riktning.

<b>Material</b>	Polyamide 66
<b>Kabeltyp</b>	XLP 5 x 2,5 mm <sup>2</sup> HF
<b>Godkända standard</b>	EN 61535: 2009+A1 RoHS tested
<b>Brand</b>	UL 94 V-2
<b>Nominal spänning</b>	250 /400 V
<b>Märkström</b>	16 A
<b>Kapslingsklass</b>	IP20

Art. Nr.	Benämning	Färg	Kabellängd	Bild
170703-05 25-02-R	csNET Cable 0,2 M 5x2,5 mm <sup>2</sup> F/M HF- Phase rotated	Vit	0,2 m	

## Caleidoscope